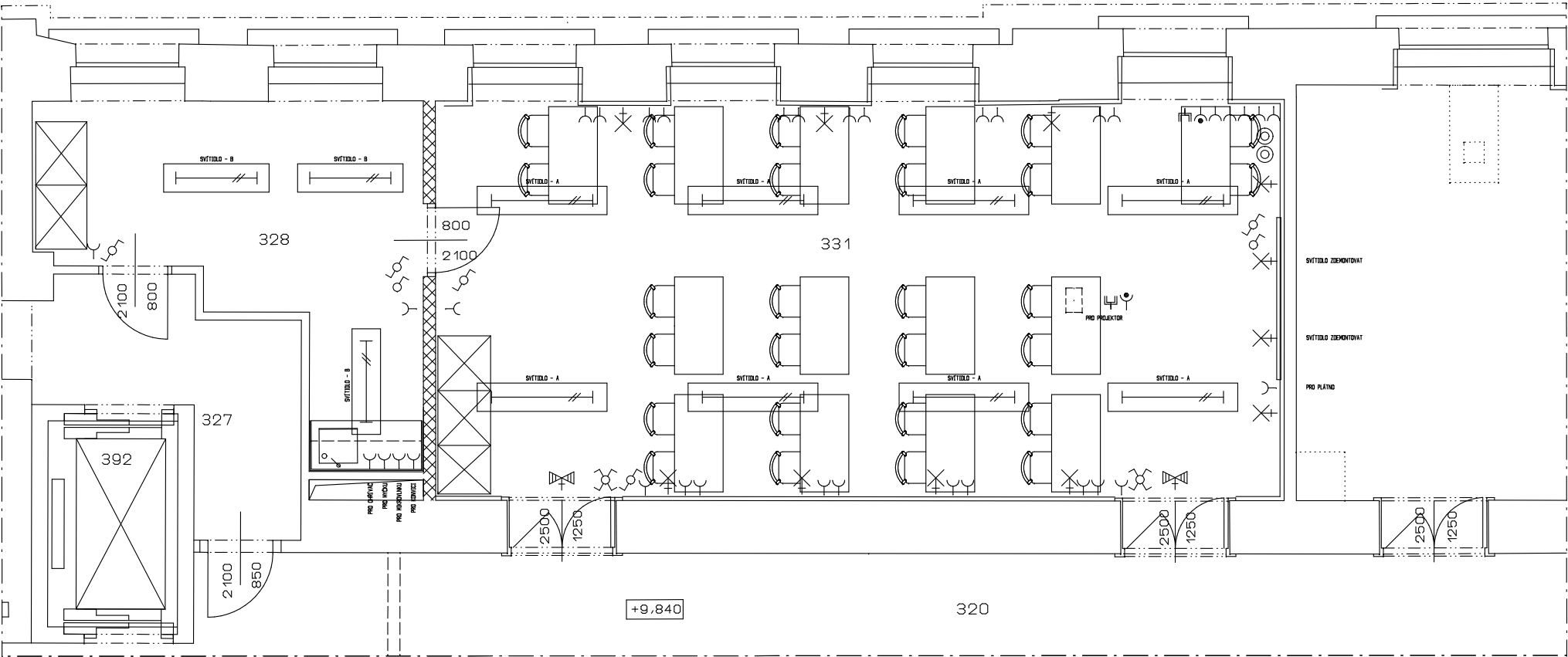


PŮDORYS:



ZNAČKY:

-
- A - ZÁŘIVKOVÉ STROPNÍ TĚLESO 2X49W
IP 20, EL. PŘEDŘADNÍK, STMÍVATELNÁ
-
- B - ZÁŘIVKOVÉ STROPNÍ TĚLESO 1X49W
IP 20, EL. PŘEDŘADNÍK
-
- NOUZOVÉ ZÁŘIVKOVÉ 8W, IP 65
+ DIFUZÉR S PIKTOGRAMEM
-
- STÁVAJÍCÍ NÁSTĚNNÁ SVÍTIDLA
-
- SPÍNAČ Ř. Č. 1, 6 A 7
-
- TLAČÍTKOVÝ OVLADAČ 1/0
-
- ZÁSUVKA 220V
-
- ZÁSUVKA PŘEPĚŤOVÁ 220V
-
- ZÁSUVKY DATA - 2x RJ45

LEGENDA:

JMENOVITÉ NAPĚTÍ: 3NPE , 50 Hz, 230/400V, TN-C-S
ROZVODY BUDOU PROVEDENY KABELY CYKY
KABELY BUDOU ULOŽENY DLE ČSN 33 2000-5-52 ED.2
OCHRANA PŘED NEBEZPEČNÝM DOTYKEM ŽIVÝCH ČÁSTÍ DLE ČSN 33 2000-4-41 ed.2

POZNÁMKY:

- Přesná poloha a provedení tras bude řešeno v místnostech dle místních podmínek a po koordinaci s ostatními profesemi vzhledem k obsazenosti jednotlivých prostor
- Přesné rozmístění ovladačů a zásuvek bude provedeno po dohodě s investorem
- Hlavní rozvody budou vedeny v podhledu, přívody ve stěnách pod omítkou
- Okruhy budou dimenzovány obecně:
zásuvkové - CYKY - J 3(5) x 2,5
světelné - CYKY - J 3 x 1,5 (20, 30, 5J)
technologické dle výkonu zařízení
- Propojení veškeré kabeláže bude provedeno v prostoru zázemí na stávající rozvody, bude doplněn rozvaděč RO 2.4/18
- V projektu jsou respektovány obecné zásady pro návrh osvětlovacích soustav dle ČSN EN 12464-1
- OSTATNÍ VIZ. TECHNICKÁ ZPRÁVA

	P R O S T O R	PLOCHA M2	VÝŠKA M	POVRCHOVÁ ÚPRAVA		
				PODLAHY	STĚNY	STROP
P Ů D O R Y S 3. N P:						
328	ZÁZEMÍ	15,1	3500	PVC	OMÍTKA	SÁDROKARTON
331	UČEBNA	54,3	3750	MARMOLEUM	OMÍTKA	SÁDROKARTON

-
- STÁVAJÍCÍ ZDIVO A KONSTRUKCE
-
- SÁDROKARTONOVÁ PŘÍČKA TL. 150 MM, DVOJITÝ ZÁKLOP

Stávající podlaha s marmoleem bude zachována, v místě posunuté příčky bude marmoleum doplněno, v zázemí bude na stávající dlažbu provedena samonivelační stěrka a následně položeno PVC

Stávající vnitřní omítky po odsekání obkladů budou vyspraveny a obě místnosti budou nově vymalovány

Stávající sádrokartonový podhled bude v místě bourané příčky rozebrán, následně doplněn a vyspraven, podhled v místnostech bude nově vymalován

Stávající instalace v prostoru stropu budou ponechány, elektroinstalace bude řešena napojením z prostoru místností zázemí

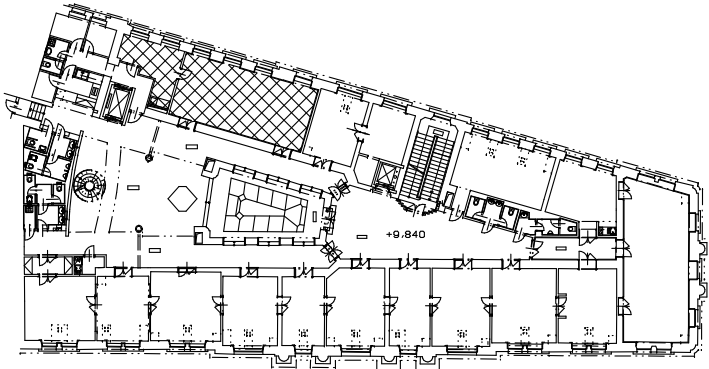
Instalace zdravotnické, elektro, slaboproudu, větrání, atd. budou upraveny dle nové dispozice a doplněny vč. nových svítidel a ovládacích prvků

Stavební a montážní práce budou probíhat za provozu objektu, dodavatel bude dodržovat všechny bezpečnostní a požární opatření

Požární bezpečnostní zařízení dle ČSN 730802 budou řešena samostatnou dokumentací s ohledem na stávající řešení objektu

- VŠECHNY ROZMĚRY OVĚRIT NA STAVBĚ
- OSTATNÍ VIZ. TECHNICKÁ ZPRÁVA

SCHÉMA OBJEKTU - CELKOVÝ PŮDORYS 3. NP



akce: ČNB Brno - Stavební úpravy se změnou užívání z jídelny a výdejny na učebnu a zázemí - 3. NP Rooseveltova 18, Brno		generální projektant: Jiří Dušek Zbýšov 214 683 52 Křenovice IČ: 43125387	
investor: Česká národní banka Na Příkopě 28, Praha 1		zak. číslo:	0414
zodpovědný projektant: Jiří Dušek ČKAIT 0008137		stupeň projektu:	DZS
vypracoval: Jiří Dušek		datum: 12. 2014	měřítko: 1:50
část PD: F 1.1 - architektonické a stavebně technické řešení		oddl:	číslo přílohy:
příloha: Stavební práce - elektroinstalace		F1.4	3